



**bitmore**  
**Kulttuurikäsi kirja**

# Bitmore = Aina enemmän

Bitmore on työntekijöidensä 100% omistama moderni sekä innovatiivinen IT-kumppani ja IT-infra-, pilvi- ja tietoturvapalveluiden asiantuntija.

Meitä yhdistää kokemus sekä halu palvella asiakkaitamme parhaalla mahdollisella tavalla, nopeasti ja ketterästi.

Bitmore nimi kuvastaa suoraan toimintatapaamme: teemme sekä tarjoamme aina vähän enemmän, mitä asiakkaamme osaavat odottaa.

Henkilöstön hyvinvointi sekä hyvä henki heijastuu suoraan parempana palveluna ja tämä on yksi Bitmoren tärkeimmistä arvoista.

Emme rakasta rautaa ja tekniikka, vaan moderneja IT-palveluita, jotka hyödyttävät asiakkaitamme päivittäisessä liiketoiminnassa ja tuovat parhaimmillaan kilpailuetua.

Tavoitteenamme on aina olla ennen kaikkea kumppani, osana asiakkaan liiketoimintaa. Teemme asiakkaidemme kanssa tiivistä sekä pitkäjänteistä yhteistyötä kasvattaen jatkuvasti ymmärrystä asiakkaidemme ydinliiketoiminnasta sekä sen erityistarpeista.

# Toimintamme perusta

---

Teemme kaiken paremmin, reilummin ja ketterämmin, kuin mitä asiakkaamme osaavat IT-kumppaniltaan odottaa.

Valjastamme sopivimmat teknologiat, ammattitaitomme sekä asenteemme asiakkaidemme liiketoiminnan menestystekijöiksi.

# Tulevaisuutemme, visiomme

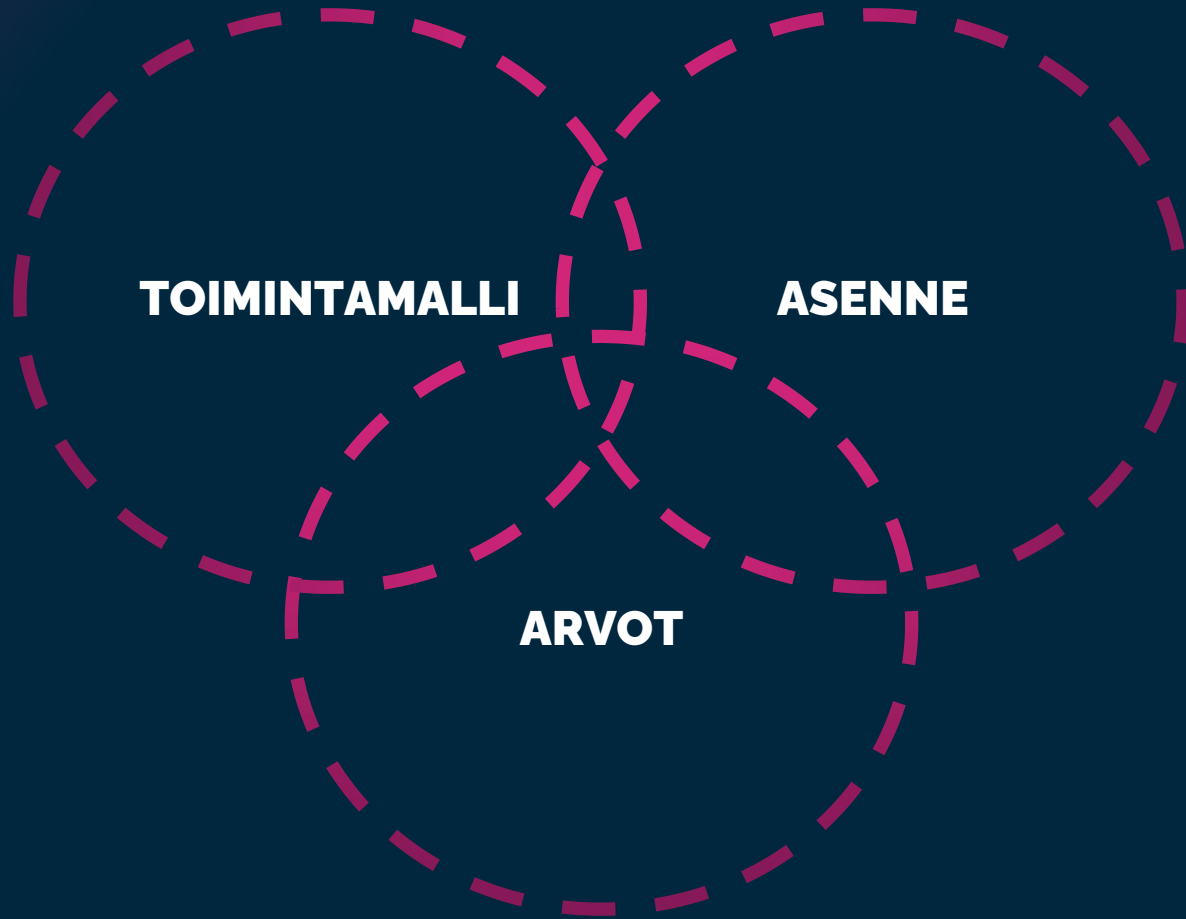
---

Ensiluokkaisesta ja ihmisläheisestä palvelusta tunnettu IT-kumppani, joka tarjoaa modernit ja tietoturvalliset ratkaisut asiakkaidemme liiketoiminnan tarpeisiin sekä bitmorelaisille parhaan ympäristön työskennellä ja kehittyä.

**Company culture is a shared set of workplace beliefs, values, attitudes, standards, purposes and behaviors.**

# Where Bitmore Magic Happens

---



**Vaalimme vahvaa arvopohjaamme  
kaikessa toiminnassamme.**

# Rehellisyys.

**Olemme asiakkaalle,  
yhteistyökumppaneille ja toisillemme  
rehellisiä.**

Annamme neuvoja ja näkemyksiä  
rehellisesti asiakkaan edun mukaisesti  
myös silloin kun itse siitä voimme  
taloudellisesti ja hetkellisesti kärsiä.





# Yhdessä onnistuminen.

---

**Olemme läpinäkyviä, kunnioitamme toisiamme ja otamme haasteet lempeydellä vastaan.**

Muistamme kiittää kollegaa, auttaa vaikeissa tilanteissa sekä juhlia onnistumisia yhdessä.

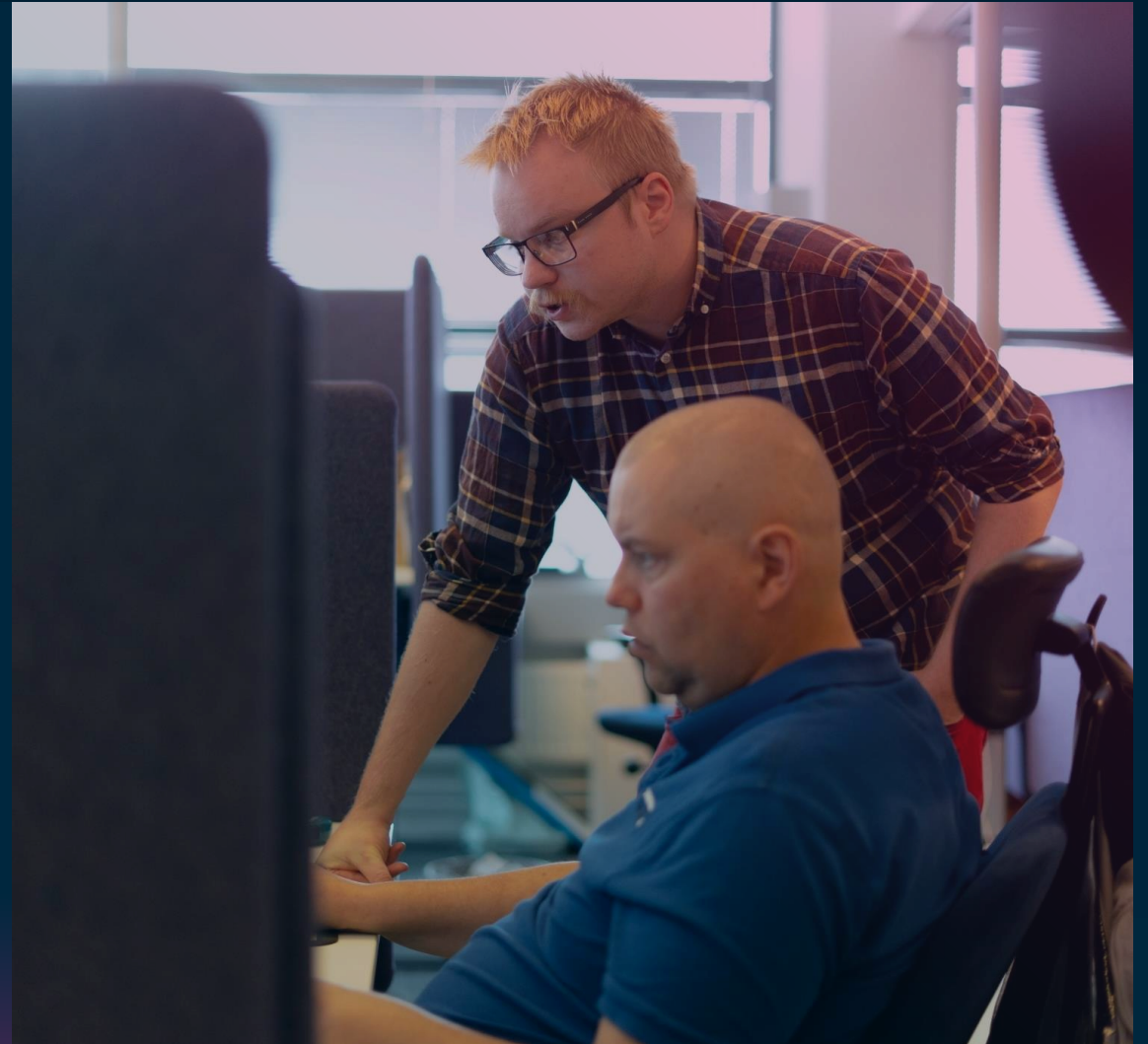


# Uteliaisuus ja jatkuva oppiminen.

---

**Olemme uteliaita uuden teknologia hyödyntämisen suhteen.**

Opimme, tutkimme ja kehitämme toimintaamme jatkuvasti.



**Toimintamallimme varmistaa  
asiakaslupauksemme lunastamisen.**

# Toimintamallimme

## Bitmorelaiset

- Tyytyväinen henkilöstö takaa tyytyväiset asiakkaat
- Ajantasainen ja moderni osaaminen
- Jatkuva kehittyminen ja urapolut
- Houkutteleva työnantaja uusille osaajille

## Liiketoimintalähtöisyys

- Perehdymme aina asiakkaan liiketoimintaan ja toimintaympäristöön
- Osaamme kääntää asiakkaan liiketoiminnalliset tarpeet IT-ratkaisuiksi
- Emme lukitse asiakkaita ratkaisuihin tai teknologioihin

## Henkilökohtainen palvelu

- Annamme asiakkaalle henkilökohtaista ja kasvullista palvelua
- Pyrimme aina reagoimaan nopeasti ja ylittämään asiakkaan odotukset
- Olemme viestinnässämme selkeitä ja varmistamme asiakkaidemme ymmärryksen

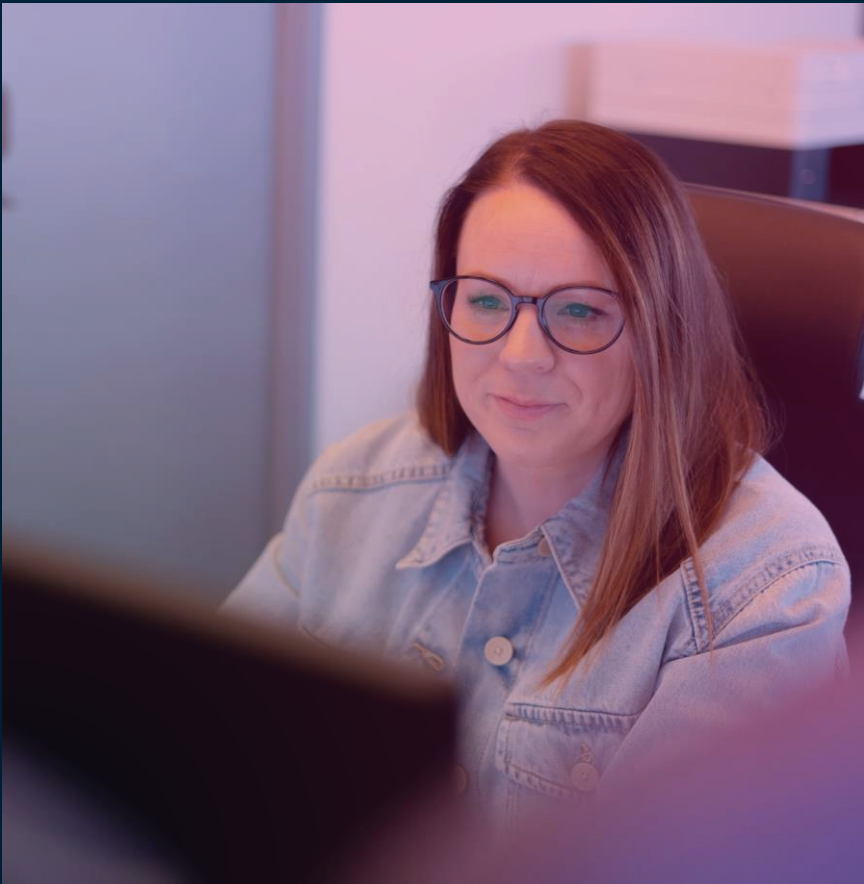
## Proaktiivinen kumppanuus

- Teemme asiakkaille proaktiivisia ehdotuksia toiminnan parantamiseksi
- Tavoittelemme pitkiä kumppanuuksia, jotka aidosti hyödyttävät molempia osapuolia
- Olemme läpinäkyviä ja kannamme vastuamme myös hankalissa tilanteissa

## Tietoturvallisuus

- 'Security build inside' -ideologia
- Tietoturva sisään rakennettuna kokonaisratkaisuissa
- Tietoturvallisuus kiinteänä osana palvelumalliamme
- Tietoturvan palveluportfolio

# Toimintamallimme - Bitmorelaiset



**Onnistumme yhdessä.**  
Tuemme kollegoitamme onnistumaan ja kysymme apua jos olemme epävarmoja ennen kuin teemme toimenpiteitä/muutoksia.



**Varmistamme,** että jokainen bitmorelainen kehittyy ammatillisesti sekä työssä että kouluttautumalla, oman henkilökohtaisen kehityssuunnitelman mukaisesti.



**Huolehdimme** työn ja vapaa-ajan tasapainosta sekä pidämme hauskaa yhdessä myös töiden ulkopuolella.



**Tarjoamme** kaikille modernin työympäristön ja työvälineet, myös etäpisteisiin ja liikkuvaan työhön.



**Kokeilemme** aktiivisesti uusia asioita. Työssä on lupa tehdä virheitä, mutta huolehdimme samalla jatkuvasta kehittymisestämme.



**Panostamme** laatuun joka päivä. Dokumentointi ja tiedon jakaminen sekä ylläpitäminen ovat osa päivittäisiä rutiinejamme.

# Toimintamallimme - Liiketoimintalähtöisyys



**Perehdymme** asiakkaaseen ja heidän liiketoimintaan aina ensikohtaamisesta lähtien. Kysymme ja kuuntelemme.



**Osaamme** kääntää ja sanoittaa asiakkaidemme liiketoimintatarpeet IT-ratkaisuiksi asiakkaan ymmärtämällä tavalla.



**Pyrimme aina** kommunikoimaan IT:n lisäksi myös suoraan asiakkaan liiketoiminnalle sekä muille relevanteille sidosryhmille.



**Osaamme** liittää työpyynnöt asiakkaan liiketoimintaan ja reagoimme asiaan kuuluvalla nopeudella.



**Olemme aktiivisia** viestimään asiakkaillemme. Päivittäisen viestinnän lisäksi koulutamme ja oivallutamme asiakkaitamme.



**Hankimme jatkuvasti** mielenkiintoisia uusia asiakasprojekteja oppiaksemme uutta sekä kehittyäksemme.

# Toimintamallimme – Henkilökohtainen palvelu



**Tunemme asiakkaamme** ja asiakkaan avainhenkilöt. Hyödynnämme järjestelmiä henkilökohtaisen palvelun tuottamisessa.



**Omaamme** aidon palveluhalukkuuden ja motivaation asiakkaan ongelmien ratkaisuun ja toiminnan kehittämiseen.



**Tapamme toimia** asiakkaiden kanssa on rento ja annamme persoonamme näkyä.



**Pyrimme aina** ratkaisemaan juurisyyn, ei vain oiretta.

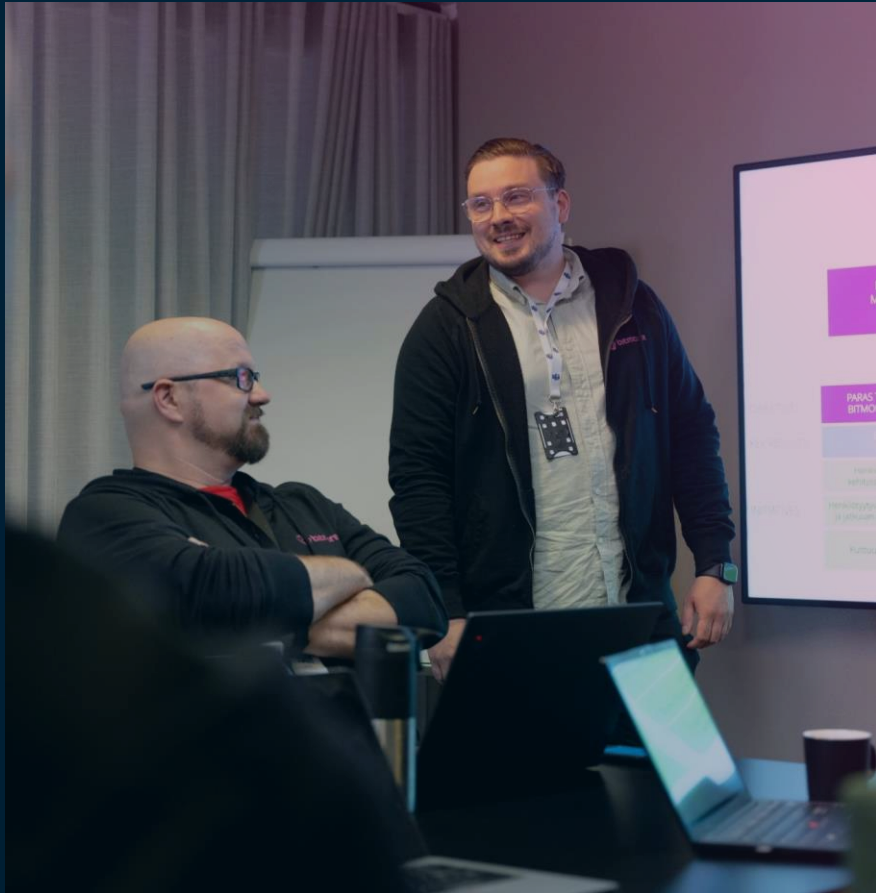


**Emme suorita sokeasti,** vaan kysymme miksi jotain halutaan tehdä ja tarjoamme näkemystä, jos on parempi ratkaisu olemassa.



**Huolehdimme** että, asiakasviestintämme on aina selkeää ja vastaanottajan ymmärryksen tasoista.

# Toimintamallimme – Proaktiivinen kumppanuus



**Hyödynämme aktiivisesti** järjestelmistä saatavaa tietoa osana asiakkaille annettavia suosituksia tai kehitysideoita.



**Tunnistamme kehityskohteita** aktiivisesti ja tuotamme ehdotuksia asiakkaillemme sekä oman toimintamme kehittämiseksi.



**Panostamme laatuun** jokaisessa asiakaskohtauksessa ja valmistaudumme niihin aina etukäteen.



**Tavoittelemme pitkiä kumppanuussuhteita,** jotka perustuvat molemmin puoliseen luottamukseen.



**Olemme asiakkaillemme avoimia,** toimimme arvojemme mukaisesti ja kannamme vastuamme kaikissa tilanteissa.



**Pidämme osaltamme huolta** asiakkaidemme tulevaisuudesta, joita tukevat meidän osaamisen kautta asiakkaalle tuotettavat kehityssuunnitelmat.



# Toimintamallimme - Tietoturvallisuus



**Jokainen bitmorelainen** kantaa päivittäin vastuun Bitmoren tietoturvan toteutumisesta ja reagoivat mahdollisiin poikkeamiin.



**Huolehdimme** että, tietoturva on kiinteänä osana palvelumalliamme, eikä pelkästään erillisiä palveluita asiakkaille.



**Varmistamme**, että tietoturva on aina huomioitu asiakasratkaisuiden suunnitteluissa ja käyttöönotoissa.



**Ymmärrämme** kriittisen toimintaympäristömme ja tunnistamme ja varaudumme aktiivisesti erilaisiin riskeihin sekä uhkiin.



**Seuraamme** aktiivisesti tietoturvan trendejä, uutisointeja ja raportteja. Viemme nämä tarvittavilta osin ja hallitusti käytäntöön sekä omassa että asiakkaiden ympäristöissä.



**Tuomme** aktiivisesti kehitysehdotuksia Bitmoren sekä asiakkaiden ympäristön tietoturvan parantamiseksi.

# Bitmoren Code of Conduct

Bitmore sitoutuu tarjoamaan työympäristön, joka on vapaa syrjinnästä ja häirinnästä.

Tämän käyttäytymissäännösten tarkoituksena on antaa ohjeita kaikkien työntekijöiden odotetuista käyttäytymisstandardeista.

## **Yleiset käyttäytymisodotukset:**

Kaikkien työntekijöiden, toimittajien ja muiden sidosryhmien odotetaan:

- Käyttäytyvän ammattimaisesti
- Kohtelemaan muita kunnioituksella ja arvokkuudella
- Välttää kaikenlaista käyttäytymistä, joka voisi olla syrjivää tai häiritsevää
- Noudattaa kaikkia sovellettavissa olevia lakeja ja määräyksiä
- Ilmoittaa mahdollisista tämän käyttäytymissäännösten rikkomuksista

Bitmore ei hyväksy syrjintää tai häirintää rodun, värin, uskonnon, sukupuolen (mukaan lukien raskaus), kansallisuuden, iän, vammaisuuden, seksuaalisen suuntautumisen, sukupuoli-identiteetin tai -ilmaisun, avioliittotilanteen, geneettisten tietojen tai minkään muun lain suojaaman ominaisuuden perusteella.

Bitmorelaisten oletetaan muutoinkin käyttäytyvän sellaisella tavalla, että Bitmore pysyy parhaana työpaikkana jokaiselle bitmorelaiselle.

Jos sinulla on kysyttävää tai huolenaiheita tästä käyttäytymissäännöstöstä, ota yhteyttä esihenkilöösi tai toimitusjohtajaan.



**bitmore**

**Jalat maassa, päät pilvissä**